


<p>PREVENCIÓN</p>  <p>FORMACIÓN</p>	<p>RECOMIENDACION POR PARTE DEL SERVICIO DE PREVENCIÓN MMC GESTIÓN EN PREVENCIÓN Y FORMACION, S.L., SOBRE LA PROTECCIÓN DE LA SALUD DE L@S TRABAJADOR@S</p>	<p>Fecha: 16/03/20 Revisión:01</p>
--	---	--

Las empresas pueden adoptar medidas organizativas o preventivas que, de manera temporal, eviten situaciones de contacto social, sin necesidad de paralizar su actividad.

1. Paralización de la actividad por decisión de la empresa.

- No obstante, y para cuando esto no resulta posible, de conformidad con lo recogido en el artículo 21 de la ley 31/1995, de 8 de noviembre, de Prevención de Riesgos Laborales (LPRL), y en lo que atañe al riesgo de contagio por coronavirus, cuando las personas trabajadoras estén o puedan estar expuestas a un riesgo grave e inminente con ocasión de su trabajo, la empresa estará obligada a:
 - Informar lo antes posible acerca de la existencia de dicho riesgo.
 - Adoptar las medidas y dar las instrucciones necesarias para que, en caso de peligro grave, inminente e inevitable, las personas trabajadoras puedan interrumpir su actividad y, si fuera necesario, abandonar de inmediato el lugar de trabajo.

En aplicación de esta norma, las empresas deberán proceder a paralizar la actividad laboral en caso de que exista un riesgo de contagio por coronavirus en el centro de trabajo, ello no obstante la activación de medidas que permitan el desarrollo de la actividad laboral de forma alternativa o bien, de ser necesario, la adopción de medidas de suspensión temporal de la actividad, de conformidad con lo recogido en los siguientes apartados de esta guía.

2. Paralización de la actividad por decisión de las personas trabajadoras.

En caso de que la prestación de servicios en el centro de trabajo conlleve un riesgo grave e inminente de contagio por coronavirus, y en aplicación de lo previsto en el mencionado artículo 21 LPRL, en su apartado 2, también las personas trabajadoras pueden interrumpir su actividad y abandonar el centro de trabajo.

Asimismo, por decisión mayoritaria, la representación unitaria o las delegadas y delegados de prevención, podrán acordar la paralización de la actividad de las personas trabajadoras afectadas por el riesgo de contagio grave e inminente por coronavirus.

Las personas trabajadoras y sus representantes no podrán sufrir perjuicio alguno derivado de la adopción de las medidas a que se refieren los apartados anteriores, a menos que hubieran obrado de mala fe o cometido negligencia grave.



A los efectos de lo recogido en los puntos 1 y 2 anteriores, es necesario tener en cuenta la definición que el propio artículo 4.4 de la LPRL da de un riesgo “grave e inminente”:

“Todo aspecto que resulte probable que se materialice en un futuro inmediato y pueda ser causa de gravedad para la salud de todos los trabajadores del puesto”.

Tratándose de una situación excepcional, en la que se requiere a la empresa una actividad de prevención adicional y diseñada específicamente para hacerle frente, la interpretación que debe darse a la “situación de riesgo grave e inminente” debe ser una interpretación restrictiva.

En relación al análisis de la gravedad exigida por el precepto, de existir riesgo de contagio, y en cuanto a las consecuencias dañinas de la exposición al virus, se puede afirmar que, de ser real esta posibilidad, su existencia con carácter general.

Sin embargo, y en cuanto a la inmediatez del riesgo, la mera suposición o la alarma social generada no son suficientes para entender cumplidos los requisitos de norma, debiendo realizarse una valoración carente de apreciaciones subjetivas, que tenga exclusivamente en cuenta hechos fehacientes que lleven a entender que la continuación de la actividad laboral supone la elevación del riesgo de contagio para las personas trabajadoras.

Téngase presente, asimismo, lo previsto en el artículo 44 LPRL sobre la paralización por la Inspección de Trabajo y Seguridad Social y en los artículos 11 y 26 del Real Decreto 928/1998, este último relativo al cierre o suspensión de actividades.

Medidas preventivas

Con carácter general, y a excepción de aquellos puestos de trabajo en los que existan riesgos específicos relacionados con la exposición a agentes biológicos durante el trabajo, deben aplicarse los deberes ordinarios de protección establecidos en la normativa de prevención de riesgos laborales.

El **deber de protección de la empresa** implica que esta debe garantizar la seguridad y la salud de las personas trabajadoras a su servicio en todos los aspectos relacionados con el trabajo que están bajo su ámbito de dirección, es decir bajo su capacidad de control.

No obstante, y sin perjuicio de aquellas actividades en las que exista un riesgo profesional incluíble dentro del ámbito de aplicación del Real Decreto 664/1997, de 12 de mayo, sobre la protección de los trabajadores contra los riesgos relacionados con la exposición a agentes biológicos durante el trabajo, es posible que las empresas puedan verse afectadas por las medidas de salud pública que en cada momento sean aconsejadas o

prescritas por el Ministerio de Sanidad en función del nivel de alerta pública (medidas higiénicas, de comportamiento, limpieza, etc).

Ello sin perjuicio de que pudiera ser prescrita una situación de aislamiento o susceptibilidad de contagio por las Autoridades Sanitarias en un escenario (centro de trabajo), en el cual no quepa prever una situación de riesgo de exposición debido a la naturaleza de su actividad laboral (por ejemplo, medidas de vigilancia y cuarentena en un centro no hospitalario).

En todo caso, las empresas deberán adoptar aquellas **medidas preventivas de carácter colectivo o individual que sean indicadas, en su caso, por el servicio prevención** de acuerdo con la evaluación de riesgos, esto es, en función del tipo de actividad, distribución y características concretas de la actividad que la empresa realice.

Entre las medidas que pueden adoptarse de acuerdo con las indicaciones del servicio de prevención y siempre en atención a las recomendaciones establecidas por las autoridades sanitarias, están las siguientes:

a) Organizar el trabajo de modo que se reduzca el número de personas trabajadoras expuestas, estableciendo reglas para evitar y reducir la frecuencia y el tipo de contacto de persona a persona.

b) Adoptar, en su caso, medidas específicas para las personas trabajadoras especialmente sensibles.

c) Proporcionar información sobre medidas higiénicas, como lavarse las manos con frecuencia, no compartir objetos, cuando se tosa cubrirse con la zona del codo, ventilación del centro de trabajo, y la limpieza de superficies y objetos.

En este sentido, las empresas deberán poner a disposición de las personas trabajadoras el material higiénico necesario, y adoptar los protocolos de limpieza que fuesen precisos.

En cualquier caso, y en lo que se refiere a la seguridad y salud en los centros de trabajo y las medidas preventivas necesarias de carácter colectivo, individual o higiénico, **se seguirán las indicaciones incluidas en el siguiente enlace:**

<https://www.mscbs.gob.es/profesionales/saludPublica/ccaves/alertasActual/nCov-China/documentos/Procedimiento servicios prevencion riesgos laborales COVID-19.pdf>

Información adicional

¿Cómo se transmite el nuevo coronavirus?



La transmisión se produce por contacto estrecho con las secreciones respiratorias que se generan con la tos o el estornudo de una persona enferma.

Estas secreciones podrían infectar a otra persona si entrasen en contacto con su nariz, sus ojos o su boca.

Es poco probable la transmisión por el aire a distancias mayores de uno o dos metros.



¿Cuáles son los grupos vulnerables?



Los principales grupos vulnerables son:

- Mayores de 60 años
- Hipertensión arterial
- Diabetes
- Enfermedades cardiovasculares
- Enfermedades pulmonares crónicas
- Cáncer
- Inmunodeficiencias
- Embarazo



Se recomienda a todas las personas que pertenecen a un grupo vulnerable que **limiten las salidas de casa**.

En cualquier caso, se recomienda **evitar lugares concurridos** en los que no es posible mantener una distancia entre personas de al menos un metro.

¿Qué puedo hacer para protegerme del nuevo coronavirus y otros virus respiratorios?



Lávate las manos frecuentemente



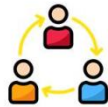
Evita tocarte los ojos, la nariz y la boca, ya que las manos facilitan su transmisión



Al toser o estornudar, cúbrete la boca y la nariz con el codo flexionado



Usa pañuelos desechables para eliminar secreciones respiratorias y tíralo tras su uso



Si presentas síntomas respiratorios evita el contacto cercano con otras personas

Consulta fuentes oficiales para informarte

www.msbs.gob.es
@sanidadgob



Limpieza de superficies



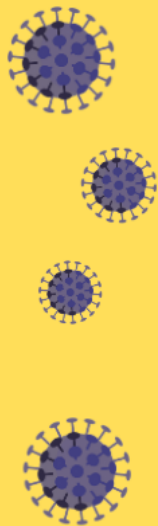
Limpie regularmente con desinfectante las superficies de contacto, como escritorios.

LAVARSE LAS MANOS

PARA PROTEGERSE Y PROTEGER A LOS DEMÁS

¿POR QUÉ?

La correcta higiene de manos es una medida esencial para la prevención de todas las infecciones, también las provocadas por el nuevo coronavirus



¿CUÁNDO DEBO LAVÁRMELAS?



Tras estornudar, toser o sonarse la nariz



Después del contacto con alguien que estornuda o tose



Después de usar el baño, el transporte público o tocar superficies sucias



Antes de comer



**Mójate las manos
con agua y aplica
suficiente jabón**



**Frótate las
palmas de las
manos entre sí**



**Frótate la palma de
una mano contra el
dorso de la otra
entrelazando dedos**



**Frótate las palmas
de las manos entre
sí con los dedos
entrelazados**



**Frótate el dorso
de los dedos de
una mano con la
palma de la otra**



**Con un movimiento
de rotación, frótate el
pulgar atrapándolo con
la palma de la otra mano**



**Frótate los dedos
de una mano con
la palma de la otra
con movimientos de
rotación**



**Enjuágate las manos
con agua**



**Sécate las manos con
una toalla de un solo
uso**





7. Información adicional

Información general ministerio de sanidad Gobierno de España:

<https://www.mscbs.gob.es/profesionales/saludPublica/ccayes/alertasActual/nCov-China/ciudadania.htm>

Situación actual:

<https://www.mscbs.gob.es/profesionales/saludPublica/ccayes/alertasActual/nCov-China/situacionActual.htm>

Documentos técnicos profesionales

<https://www.mscbs.gob.es/profesionales/saludPublica/ccayes/alertasActual/nCov-China/documentos.htm>

Declaración estado de alarma

<https://www.boe.es/eli/es/rd/2020/03/14/463/con>